

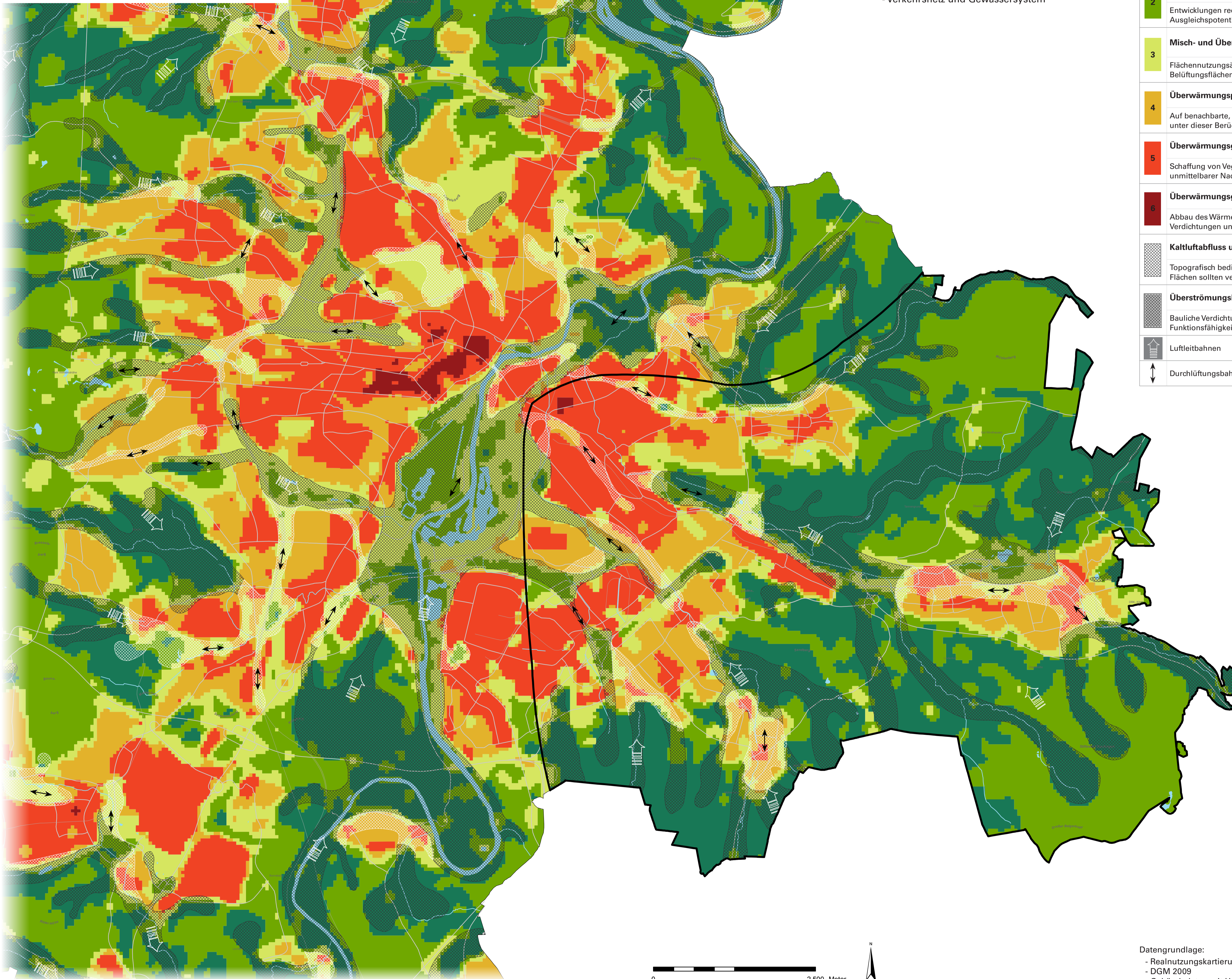
KLIMAFUNKTIONSKARTE 2009

-Teilbereich Ost-

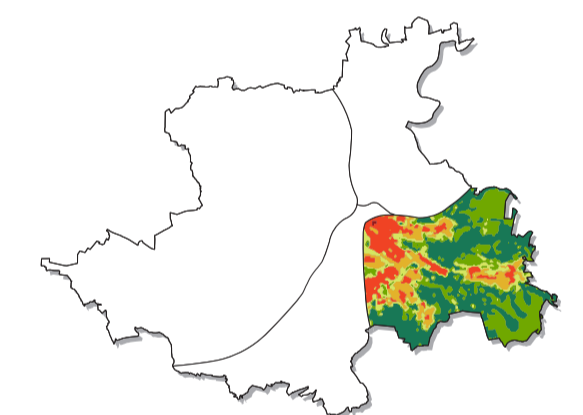
Zweckverband Raum Kassel

Darstellungsebenen:

- thermische Kategorisierung
- dynamische Kategorisierung
- Richtungspfeile des Luftabflusses
- Verkehrsnetz und Gewässersystem



1	Frisch- und Kaltluftentstehungsgebiet	Hoch aktive, vor allem kaltluftproduzierende Flächen im Außenbereich; Größtenteils mit geringer Rauigkeit und entsprechender Hangneigung.
2	Frischluftentstehungsgebiet	Flächen ohne Emissionsquellen; Hauptsächlich mit dichten Baumbestand und hoher Filterwirkung.
3	Misch- und Übergangsklimate	Flächen mit sehr hohem Vegetationsanteil, geringe und diskontinuierliche Emissionen; Pufferbereiche zwischen unterschiedlichen Klimaten.
4	Überwärmungspotential	Baulich geprägte Bereiche mit viel Vegetation in den Freiräumen.
5	Überwärmungsgebiet 1	Dichte Bebauung mit wenig Vegetation in den Freiräumen.
6	Überwärmungsgebiet 2	Stark verdichtete Innenstadtbereiche/City
	Kaltluftabfluss und Ventilationsfläche	Nächtliche Hangwinde, Flächen mit geringer Rauigkeit als Luftleitbahnen; Belüftungs- und Zirkulationssystem.
	Überströmungsbereiche	Reduzierte Wirkung im bodennahen Bereich; Überströmung partieller Siedlungsbereiche in Luftleitbahnen.
	Luftleitbahnen	Topografisch bedingte Abflussrichtung von Kalt- und Frischluft.
	Durchlüftungsbahnen	Strömungsrichtung innerstädtische Luftbahnen.



KLIMAFUNKTIONSKARTE 2009

-Teilbereich Ost-

Zweckverband Raum Kassel



Stand September 2009
Maßstab 1 : 42.000

UNIKASSEL
VERSITÄT



Fachgebiet Umweltmeteorologie
Fachbereich Architektur, Stadtplanung, Landschaftsplanung

Prof. Dr. Lutz Katzschner
Dipl.-Ing. Sebastian Kupski
Dipl.-Ing. René Burghardt

Datengrundlage:

- Realnutzungskartierung 2007 bis 2009
- DGM 2009
- Gebäudedaten mit Höhendifferenzierung 2009

0 2.500 Meter

