

# KLIMAFUNKTIONSKARTE 2009

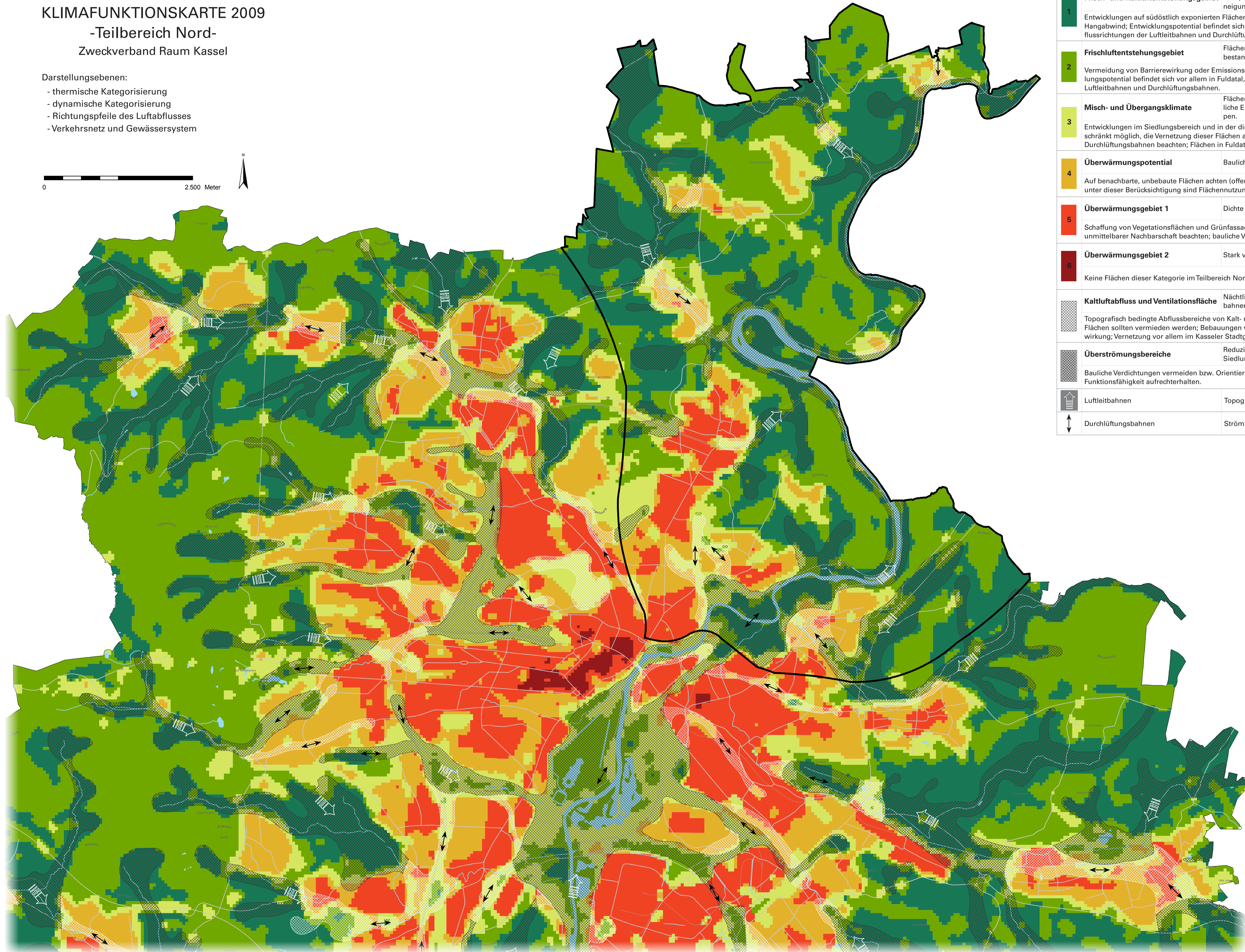
## -Teilbereich Nord-

Zweckverband Raum Kassel

### Darstellungsebenen:

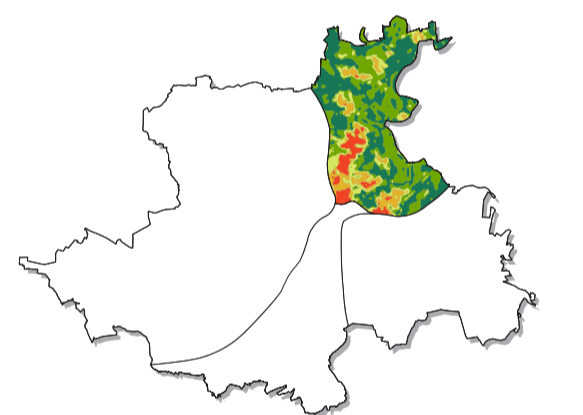
- thermische Kategorisierung
- dynamische Kategorisierung
- Richtungspfeile des Luftabflusses
- Verkehrsnetz und Gewässersystem

0 2.500 Meter



<b>1</b>	<b>Frisch- und Kaltluftentstehungsgebiet</b>	Hoch aktive, vor allem kaltluftproduzierende Flächen im Außenbereich; Größtenteils mit geringer Rauigkeit und entsprechender Hangneigung.
<b>2</b>	<b>Frischluftentstehungsgebiet</b>	Flächen ohne Emissionsquellen; Hauptsächlich mit dichten Baumbestand und hoher Filterwirkung.
<b>3</b>	<b>Misch- und Übergangsklimate</b>	Flächen mit sehr hohem Vegetationsanteil, geringe und diskontinuierliche Emissionen; Pufferbereiche zwischen unterschiedlichen Klimatopen.
<b>4</b>	<b>Überwärmungspotential</b>	Baulich geprägte Bereiche mit viel Vegetation in den Freiräumen.
<b>5</b>	<b>Überwärmungsgebiet 1</b>	Dichte Bebauung mit wenig Vegetation in den Freiräumen.
<b>6</b>	<b>Überwärmungsgebiet 2</b>	Stark verdichtete Innenstadtbereiche/City
	<b>Kaltluftabfluss und Ventilationsfläche</b>	Nächtliche Hangwinde, Flächen mit geringer Rauigkeit als Luftleitbahnen; Belüftungs- und Zirkulationssystem.
	<b>Überströmungsbereiche</b>	Reduzierte Wirkung im bodennahen Bereich; Überströmung partieller Siedlungsbereiche in Luftleitbahnen.
	<b>Luftleitbahnen</b>	Topografisch bedingte Abflussrichtung von Kalt- und Frischluft.
	<b>Durchlüftungsbahnen</b>	Strömungsrichtung innerstädtische Luftbahnen.

Datengrundlage:  
 - Realnutzungskartierung 2007 bis 2009  
 - DGM 2009  
 - Gebäudedaten mit Höhendifferenzierung 2009



# KLIMAFUNKTIONSKARTE 2009

-Teilbereich Nord-  
 Zweckverband Raum Kassel



Stand September 2009  
 Maßstab 1 : 42.000

UNIKASSEL  
 VERSITÄT



Fachgebiet Umweltmeteorologie  
 Fachbereich Architektur, Stadtplanung, Landschaftsplanung

Prof. Dr. Lutz Katzschner  
 Dipl.-Ing. Sebastian Kupski  
 Dipl.-Ing. René Burghardt